

Bombas SELTORQUE para processamento de sólidos



***Processamento de sólidos com diâmetro máximo de 100 mm - Ecológicas
Auto ferragem automática exclusiva - Funcionamento a seco por tempo indefinido
Opções de 100 mm a 300 mm - Super silenciosas a partir de 58 db(A)***

Selwood 'Gama S'

Com capacidades de tratamento de sólidos até 100 mm e corrente seca indefinida, a gama de bombas de vórtice Selwood Seltorque constituem a fundação sobre a qual se estabeleceu a reputação internacional da empresa.

Constitui um dos designs originais das bombas Selwood; a sua simplicidade oferece uma fácil operação e fiabilidade inigualável juntamente com a segurança inerente.

A gama Seltorque amiga do ambiente inclui o sistema de ferragem de bomba de ar automática Selprime juntamente com vedação mecânica imersa em óleo, o que lhes permite funcionar nas circunstâncias mais difíceis com que se deparam as indústrias da construção, minas e serviços municipais. Estas bombas oferecem ferragem automática total a partir de profundidades de 9,1 metros e desempenho sem rival na eliminação de efluentes e tratamento de lamas.

As bombas estão disponíveis numa variedade de montagens com uma ampla gama de opções em termos de motor, motor eléctrico e chassis bem como acoplamento justo em alguns modelos.



S300



S150



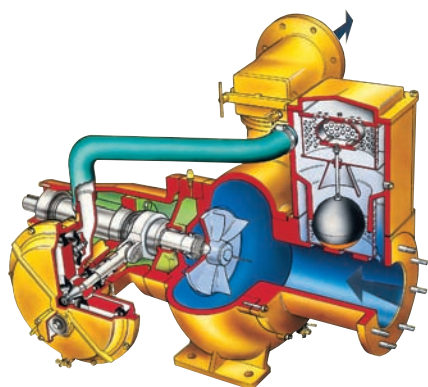
S200



S100



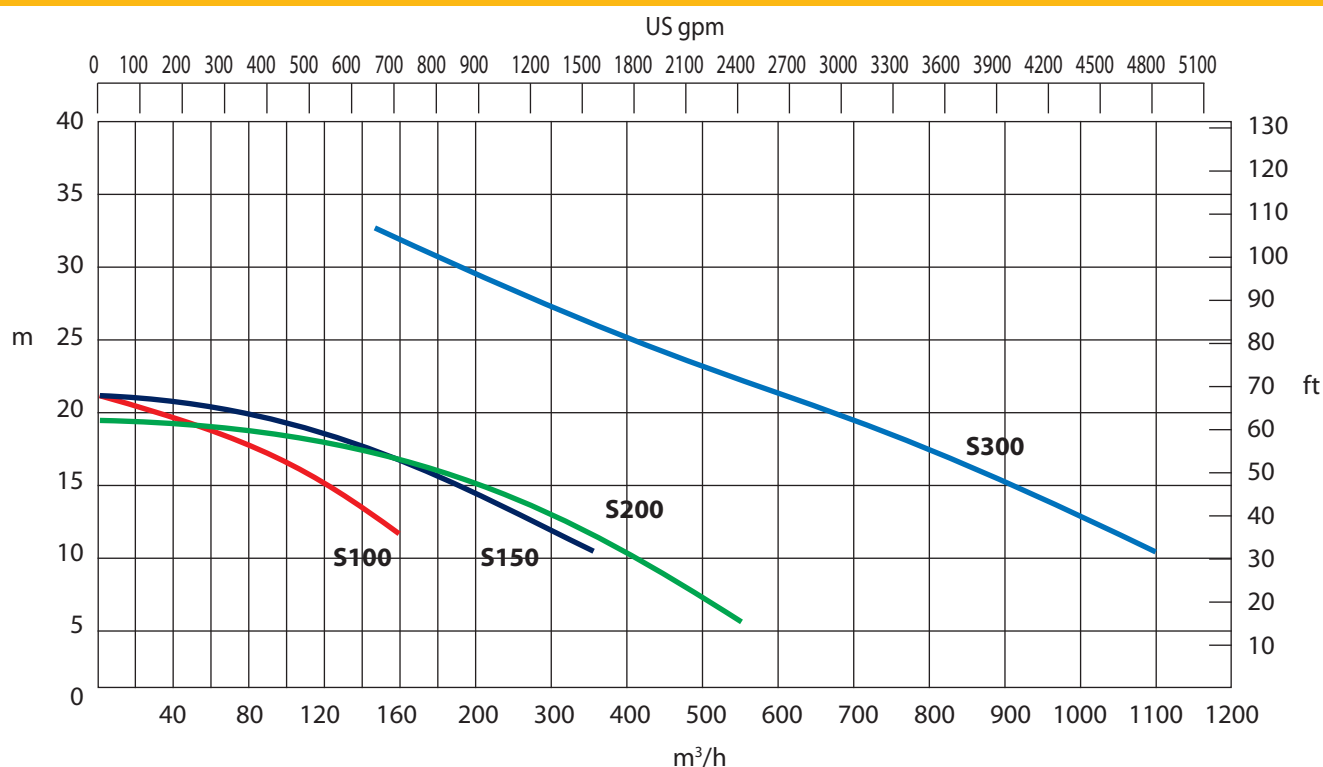
S100



SELWOOD
www.selwoodpumps.com



Selwood 'Gama S'



Selprime

O sistema original exclusivo Selwood de auto ferragem utiliza uma bomba de ar de diafragma resistente à água. Uma concepção ecológica que não apresenta nenhum dos problemas de emissões de vapores de óleo e emulsificação do óleo associados a outros sistemas de ferragem.

Super silenciosas

As versões Super Silent estão disponíveis com níveis muito baixos de ruído da ordem dos 58 db(A).

Vedação integral

Todas as unidades Super Silent estão integralmente vedadas, assegurando que qualquer fuga de óleo ou combustível é mantida dentro da vedação e não contamina a área circundante. É possível então usar os bujões de drenagem no chassis da unidade para remover os fluidos.

Paragem/arranque automáticos e telemetria

Controlo da bóia para paragem e arranque automáticos da bomba. Trata-se de um sistema prático, eficiente e directo que permite obter um desempenho simples e excelente para o controlo de custos.

A telemetria permite efectuar a medição e transmissão à distância do funcionamento das bombas, directamente para linhas móveis ou fixas pré-seleccionadas, transmitindo em tempo real mensagens de alarme para a bóia de nível alto, falha/ arranque, falha do motor e activação da paragem de emergência.



Super Silent (USA)



Desperdícios e fibras (Reino Unido)



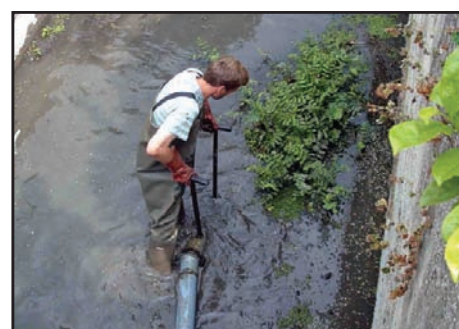
Materiais sólidos (Marrocos)



Limpeza de derrames de óleos (Venezuela)



Esgotos (Reino Unido)








Limpeza de lamas de canais (França)

Características		S100	S150	S200	S300
Capacidade	m³/h	160	320	540	1100
Altura de recalque	m	21.3	21.3	18.5	32
Diâmetro de sólidos	mm	75	100	100	100
Altura sucção	m	8.8	8.8	8.8	8.8
Sucção Ar	l/s	24	24	24	24
Potência requerida	kW	16	24	42	80
Velocidade da bomba	rpm	1600	1600	1450	1600
Tomada de sucção / recalque	mm	100	150	200	300

Aplicações

Água com Sólidos (20 mm+)	●	●	●	●
Água com Trapos e Fibras	●	●	●	●
Lama	●	●	●	●
Lodos	●	●	●	●
Óleos e Hidrocarbonetos	●	●	●	●
Esgotos Filtrados	●	●	●	●
Esgotos não tratados (Não Filtrados)	●	●	●	●

Comprimento, Largura, Altura (cm)- Peso em vazio

	264 x 122 x 144 (790kg)	272 x 122 x 144 (920kg)	-	-
	175 x 100 x 129 (758kg)	215 x 113 x 129 (905kg)	257 x 138 x 211 (1930kg)	-
	300 x 158 x 170 (938kg)	309 x 158 x 170 (1130kg)	-	-
	228 x 149 x 180 (1620kg)	235 x 152 x 174 (1760kg)	282 x 162 x 2101 (2340kg)	431 x 224 x 234 (4650kg)
	409 x 177 x 210 (1875kg)	416 x 177 x 210 (2035kg)	-	-
Super Silent db(A) @ 7m	59	58	62	64

* Conjuntos abertos excluindo acessórios/bauers

As especificações e ilustrações estão sujeitas a revisão sem aviso prévio.

SELWOOD
www.selwoodpumps.com

Selwood Limited, Bournemouth Road,
Chandler's Ford, Eastleigh, Hampshire, SO53 3ZL. UK
Tel: +44 (0)23 8026 6311 Fax: +44 (0)23 8026 0906
Web: www.selwoodpumps.com
E-mail: pumpsales@selwoodpumps.com

